



**X1** je inovativni terminal za evidenciju radnog vremena i kontrolu pristupa savršeno pogodan u svim situacijama koje zahtijevaju kompaktne i robusne uređaje, bez gubitka u funkcionalnosti, tehnološkim rješenjima ili dizajnu. Zahvaljujući izvrsnom omjeru performanse / cijena, **X1** je idealan instrument za primjene u kojima praćenje i kontrola ulaznih / odlaznih tokova ljudi traži jednostavno i korisnički orijentirano rješenje.

# X1

Novi kompaktni terminal  
za evidenciju radnog vremena i kontrolu pristupa



## FUNKCIJE

**X1** odlikuje veliki svijetli ekran na kojem su jasno vidljivi vrijeme, tip transakcije (razlog izlaska), smjer te rezultat transakcije koju prati i zvučni signal kao i svi parametri i postavke dostupne iz servisnog izbornika.

Terminal podržava čitače različitih tehnologija. Ugrađeni radio frekventni čitač izveden je u jednoj od slijedećih tehnologija: 125KHz EM4102, Mifare®, Legic® i HID®, dok se barkod, magnetski i biometrijski (otisak prsta) čitači montiraju ispod terminala.

Uz osnovni ugrađeni čitač moguć je i priključak dodatnog vanjskog čitača iste tehnologije.

Tipkovnica se sastoji od 6 membranskih funkcijskih tipki uz ekran. Koristi se za unos razloga te u svrhu održavanja (servisni izbornik).

Ugrađena baterija osigurava autonomiju u slučaju gubitka vanjskog napajanja. PoE (Power over Ethernet) 802.3.af je standardna opcija koja omogućuje lakšu i bržu instalaciju.

Komunikacijsko sučelje čine Ethernet 10/100 PoE kanal s TCP/IP HTTP protokolima za komunikaciju sa serverom i FTP protokolom za prijenos transakcija i konfiguracijskih parametara.

Ulazi/Izlazi: 1 interni relej koji je moguće koristiti za aktivaciju barijere ili zvučnog signala

Kao opcija se nudi externa kartica s 2 releja i 2 digitalna ulaza, čime se podiže razina sigurnosti pristupne točke jer je moguća ugradnja unutar štije zone te je tako samo vanjski čitač – eventualno sam terminal dostupan neovlaštenim osobama.

**AXESS TMC**

**INTIS**  
technologies

INTIS d.o.o. za trgovinu, inženjering i usluge • OIB: 12987689544

Bani 73a, Buzin, 10010 Zagreb

Tel.: +385 1 7890-800, Fax: +385 1 7890-888 [www.intis.hr](http://www.intis.hr) • [www.basysime.com](http://www.basysime.com)



ZUCCHETTI AXESS **X1** INTIS BASYS Time

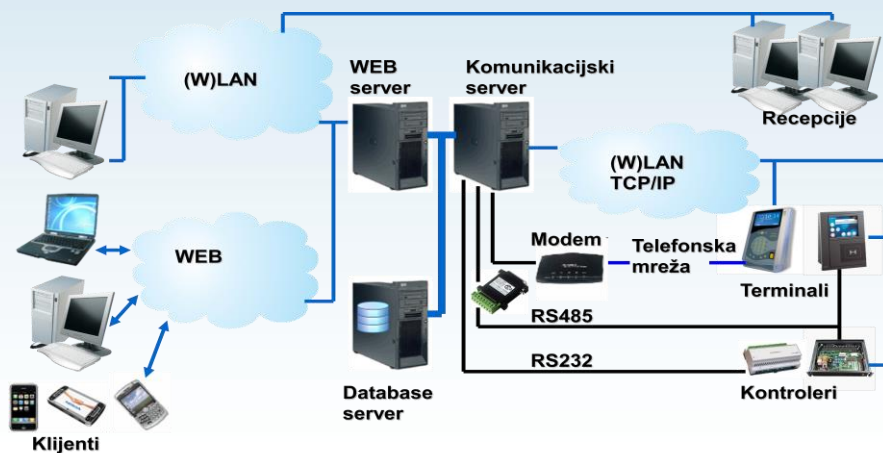
## TEHNIČKE KARAKTERISTIKE

<b>KOMUNIKACIJA:</b>	TCP/IP, HTTP i FTP	<b>IN/OUT:</b>	1 interni relej 1A, 30V DC, može se koristiti za programiranu aktivaciju (sirena) ili za deaktivaciju barijere Opcija: kartica za proširenje s 2 releja 1A, 30V DC i 2 digitalna ulaza
<b>NAPAJANJE:</b>	PoE 802.3.af ili vanjsko 9 do 50 V	<b>AUDIO:</b>	Višetonski buzzer
<b>ETHERNET:</b>	10/100 Mb/s PoE	<b>BATERIJA:</b>	1 h kontinuiranog rada s automatskim gašenjem
<b>USB AND SD:</b>	MicroSD utor	<b>ZAŠTITA:</b>	IP55
<b>TIPKOVNICA:</b>	6 membranskih funkcijskih tipki uz ekran	<b>DIMENZIJE:</b>	120x130x52 mm
<b>EKRAN:</b>	Transflective, omogućuje izvrsnu vidljivost pri punom danjem svjetlu 128x64 bijeli LED	<b>TEŽINA:</b>	400 gr
<b>ČITAČI:</b>	1) Interni (RFID 125KHz, Mifare, Legic, Hid) 2) Vanjski RF (magnatski, barkod, biometrijski, RFID)	<b>TEMPERATURA:</b>	-10 +50 (temp. baterije ne smije biti viša od 50°)

## RJEŠENJE KLJUČ U RUKE

INTIS-ova rješenja i proizvodi odlikuju se skalabilnošću i jednostavnom integracijom te zadovoljavaju potrebe kako malih i srednjih poduzeća tako i velikih kompanija. INTIS je zahvaljujući vlastitom razvoju vodeći na tržištu u razvoju i implementaciji sustava za evidenciju radnog vremena i kontrolu pristupa te nudi rješenja bez premca u pogledu funkcionalnosti i mogućnosti integracije.

**BASYS Time** je integralna programska podrška s modulima za evidenciju radnog vremena, kontrolu pristupa, evidenciju posjetilaca, video nadzor i izradu ID kartica. Originalno INTIS-ovo rješenje oblikovano u proizvod koji vrhunsku tehnologiju, stručnu podršku, visoku pouzdanost i raspoloživost nameće kao logični izbor kod projektiranja i implementacije sustava tehničke zaštite.



## TERMINALI SLIČNIH KARAKTERISTIKA

